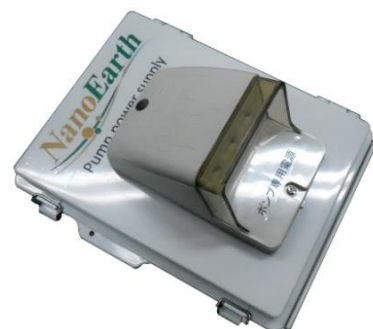


ポンプの空運転防止電源

ポンプの空運転による「ポンプの焼き付き」を防止する電源です。

生成タンク内に水が無い時、ポンプが運転できないようにした「安全・安心電源」です。



- 外寸 W180 × D100 × H215
- 重量 1.6 kg
- 材質 ABS樹脂
- 付属品 フロートレススイッチ一式 (生成タンクに取付)

自動給水/自動生成コントローラー

生成タンクの水が無くなった時に自動で給水し、自動でナノバブル水を生成するコントローラーです。

(曜日・時間指定はできません)



「ポンプの空運転防止電源」に接続して使用します。

- 外寸 W180 × D100 × H215
- 重量 1.4 kg
- 材質 ABS樹脂

※詳しくは担当者にお問い合わせください。